



# Récolte de graines sur les aéroports

## Fiche technique #5

Face à la disparition progressive des prairies naturelles, riches en biodiversité, **la création et le développement de filières de semences autochtones issues de ressources locales sont fortement encouragés.**

La **Stratégie Nationale pour la Biodiversité (SNB)** souligne que les **espaces aéroportuaires** représentent environ 500 km<sup>2</sup> de prairies fauchées favorables à la conservation et à la restauration de ces milieux.

Préservés du développement urbain, ces espaces sont des milieux propices à la récolte de semences notamment grâce à leur :

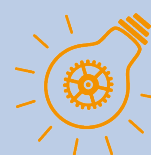
- **Composition et gestion extensive** : proches des prairies naturelles, souvent non-fertilisées et pauvres en nutriments donc présentant une diversité intéressante ;
- **Grandes surfaces planes** : faciles à récolter à l'aide de brosseuses ou moissonneuses.

Cette pratique est déjà mise en œuvre sur plusieurs aéroports en partenariat avec les **Conservatoires d'Espaces Naturels (CEN)** et le réseau des **Conservatoires Botaniques Nationaux (CBN)**.

Les graines récoltées sont destinées aux acteurs locaux dans un objectif de restauration des milieux naturels.

La récolte de graines sur les prairies naturelles aéroportuaires témoigne de leur valeur écologique et renforce le rôle des aéroports en faveur de la biodiversité à l'échelle du territoire.

### LE SAVIEZ- VOUS ?



Dans le cadre du programme Pictagraine (CEN), 263 ha ont été récoltés et 174 ha semés depuis 2019.

Données CEN



# LES ENJEUX POUR LA BIODIVERSITÉ

Le semis de graines sauvages locales récoltées peut permettre :

- Une meilleure **résilience des prairies face aux conditions climatiques** locales et aux maladies ;
- Une meilleure **préservation du patrimoine génétique** ;
- Une **atténuation** de la prolifération des **espèces exotiques** qui peuvent devenir envahissantes ;
- Une mise à disposition d'une **ressource adaptée à la faune locale**.

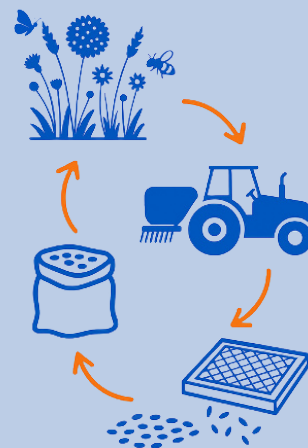
Ces bénéfices potentiels dépendant toutefois de la **mise en œuvre de pratiques d'entretien adaptées** (fauche avec export des résidus).

Le label « **Végétal local** », propriété de l'Office Français pour la Biodiversité (OFB), **permet de structurer la filière de végétaux sauvages et locaux**. La **carte de référencement des sites sources**, créée par le CBN et gérée par le réseau Végétal local, recense et géo-référence les sites potentiels de collecte pour faciliter la mise en relation entre gestionnaires de parcelles et opérateurs de récolte.

-- > **Inscrire son aérodrome comme site source**

Pour un gestionnaire d'aérodrome, **devenir site source** :

- Lui permet de contribuer **concrètement à la restauration durable des écosystèmes** localement ;
- Lui offre la possibilité de **constituer ses propres semences** pour réensemencer des parcelles de l'aérodrome, par exemple après travaux ;
- **Ne nécessite ni compétences botaniques** pour identifier les espèces présentes **ni ressources supplémentaires** pour la conduite de la récolte qui sera réalisée par les opérateurs.



À  
REtenir



- ☒ Les prairies aéroportuaires constituent des milieux intéressants pour la récolte de semences sauvages locales prairiales
- ☒ Le recours à des semences sauvages locales contribue à une restauration durable des écosystèmes et à la préservation de la biodiversité
- ☒ En France, l'accompagnement mené par les CBN et CEN favorise la diffusion de ces graines auprès des particuliers et des professionnels, et permet aux aérodromes d'adhérer à la démarche sans effort significatif

Aller  
+  
Loin



Direction générale de l'Aviation civile  
service technique de l'Aviation civile  
CS 30012 - 31 avenue du Maréchal Leclerc  
94 385 Bonneuil-sur-Marne CEDEX FRANCE  
Téléphone : 01 49 56 80 00

[www.stac.aviation-civile.gouv.fr](http://www.stac.aviation-civile.gouv.fr)  
[www.ecologie.gouv.fr](http://www.ecologie.gouv.fr)

- > L'**outil Pictagraine** développé par le CEN Nouvelle-Aquitaine
- > La **marque Végétal Local** de l'Office Français de la Biodiversité
- > La **Stratégie Nationale pour la Biodiversité**, mesure 24
- > La **plateforme interactive pour la collecte de graines sauvages locales** sur laquelle retrouver la **carte de référencement des sites sources**

Crédit photo : Richard **METZGER** DGAC/STAC