



STAC

Journée Technique 2009

Expérimentation européenne de contrôle des bagages de soute par équipes cynophiles

Alain Sales

STAC – Sûreté, Centre de tests



Ressources, territoires et habitats
Énergie et climat
Prévention des risques
Développement durable
Infrastructures, transports et mer

Présent
pour
l'avenir

Service technique de l'aviation civile

Inspection filtrage des bagages de soute par équipes cynotechniques

Contexte de l'expérimentation :

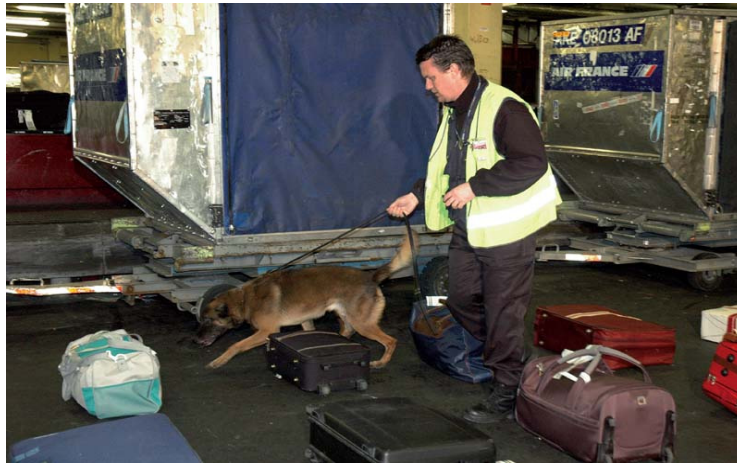
- Le contrôle des bagages de soute par équipes cynotechniques n'est pas autorisé par le règlement européen.
- Cependant, il a été démontré l'efficacité des équipes cynotechniques de recherche d'explosifs
- La souplesse d'emploi de ce moyen de contrôle offre certains avantages
- La commission européenne a donc souhaité conduire avec la France une expérimentation pour le contrôle des bagages de soute

Objet de l'expérimentation

- Sur les aéroports de Roissy et d'Orly
- Mesure de la performance en détection en condition opérationnelles sur les bagages au départ selon les paramètres suivants
- Conditions d'évolution
- Mesure de la performance et condition de maintien de la performance

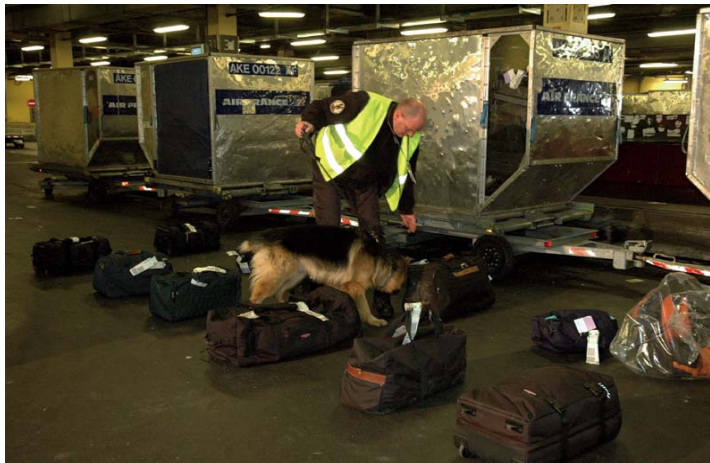


Domaine de l'Expertise



- Contrôle primaire d'un vol complet
- Contrôle primaire de bagages hors format où hors gabarit
- Contrôle secondaire après EDS

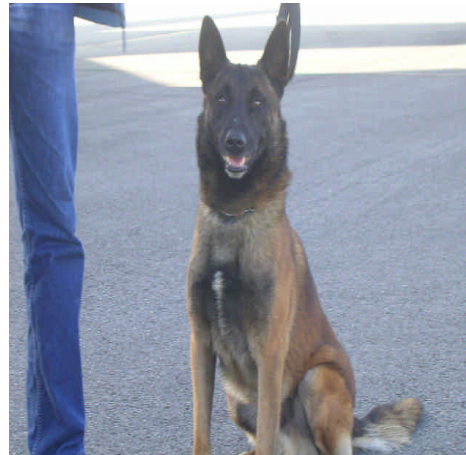
Protocole et détails de l'expertise



- 1 test par mois sur Roissy et Orly
- 2 équipes cynotechniques pour le traitement d'un vol
- 1 équipe pour les hors formats et après EDS
- Présence des administrations de l'Etat
 - GTA, PAF, Douanes, Sécurité civile
- Soutien
 - ADP, Air France, TAM, VUELING
- Les explosifs du STAC et de la Sécurité civile



Les Chiens évalués



- **Certifiés STAC**
- **De races:**
 - Berger Allemand
 - Berger Belge
 - Spaniel
- **En exploitation sur le site de Roissy ou Orly**



Résultats dans les domaines évalués

- Un taux moyen de 81% de détection des bagages piégés pour le traitement d'un vol avec un taux de rejet de 0,7%.
- Un taux moyen de 81% de détection sur les bagages hors format avec un taux de rejet de 1%.
- Un taux moyen de 92% de détection après EDS de standard 1 ou 2 avec un taux de rejet de 1%;



Analyse des résultats



- Des seuils de performances supérieurs ou équivalents aux appareils EDS de standard 2 sur un vol complet;
- Des seuils de performances équivalents aux appareils de standard 3 en contrôle complémentaire;
- Le chien n'est pas influencé par la forme de l'explosif;
- Le chien a des capacités de détection sur des masses bien inférieures aux masses du référentiel international;
- Des taux de fausses alarmes très bas.



L'avenir



- **Intégrer dans le règlement E.U le chien en moyen de contrôle primaire**
- **Intégrer le chien dans divers domaines d'emploi au même titre que la réglementation française**
- **Évaluer par expérimentation une procédure de traitement à deux chiens**

Merci de votre attention



Alain SALES
STAC/SE/Sûreté/Centre de tests
alain.sales@aviation-civile.gouv.fr
05 58 83 01 73