



STAC

CETE

du Sud-Ouest

AÉROPORT
TOULOUSE
BLAGNAC

www.toulouse.aeroport.fr

Laboratoire des
Ponts et
Chaussées de
Toulouse

Journée technique 2011

Cartographie évolutive de la plate-
forme en conditions
météorologiques dégradées :
Expérimentation sur l'Aéroport de
Toulouse-Blagnac

Jonathan GERTHOFFERT STAC
Marc HUAULT SATB
Jérémie AZAM LRPC-T

Ressources, territoires et habitats
Énergie et climat Développement durable
Prévention des risques Infrastructures, transports et mer

Présent
pour
l'avenir



Service technique de l'aviation civile

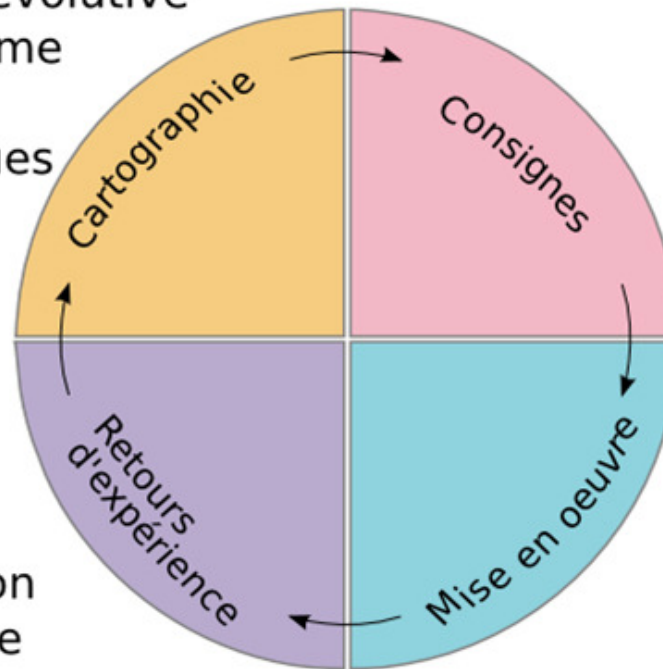
Introduction

- Problématique de la caractérisation de l'état de surface des pistes en conditions météorologiques dégradées
- Comment surveiller plus efficacement l'état de surface de la chaussée ?
- Développement une méthodologie de mise en œuvre au cours de la saison hivernale sur l'Aéroport de Toulouse-Blagnac



Principe : La boucle du progrès

Cartographie évolutive de la plate-forme en conditions météorologiques dégradées



Consignes et Formation pour les personnels en charge de l'évaluation de l'état de surface des pistes

Retour d'expérience et capitalisation de l'expérience

Mise en œuvre des consignes au cours des épisodes météorologiques dégradés



Outils

- Le recueil d'expérience
- L'observation
- La capitalisation
- La base de données



Cartographie des zones « à surveiller »

- Le recueil d'expérience

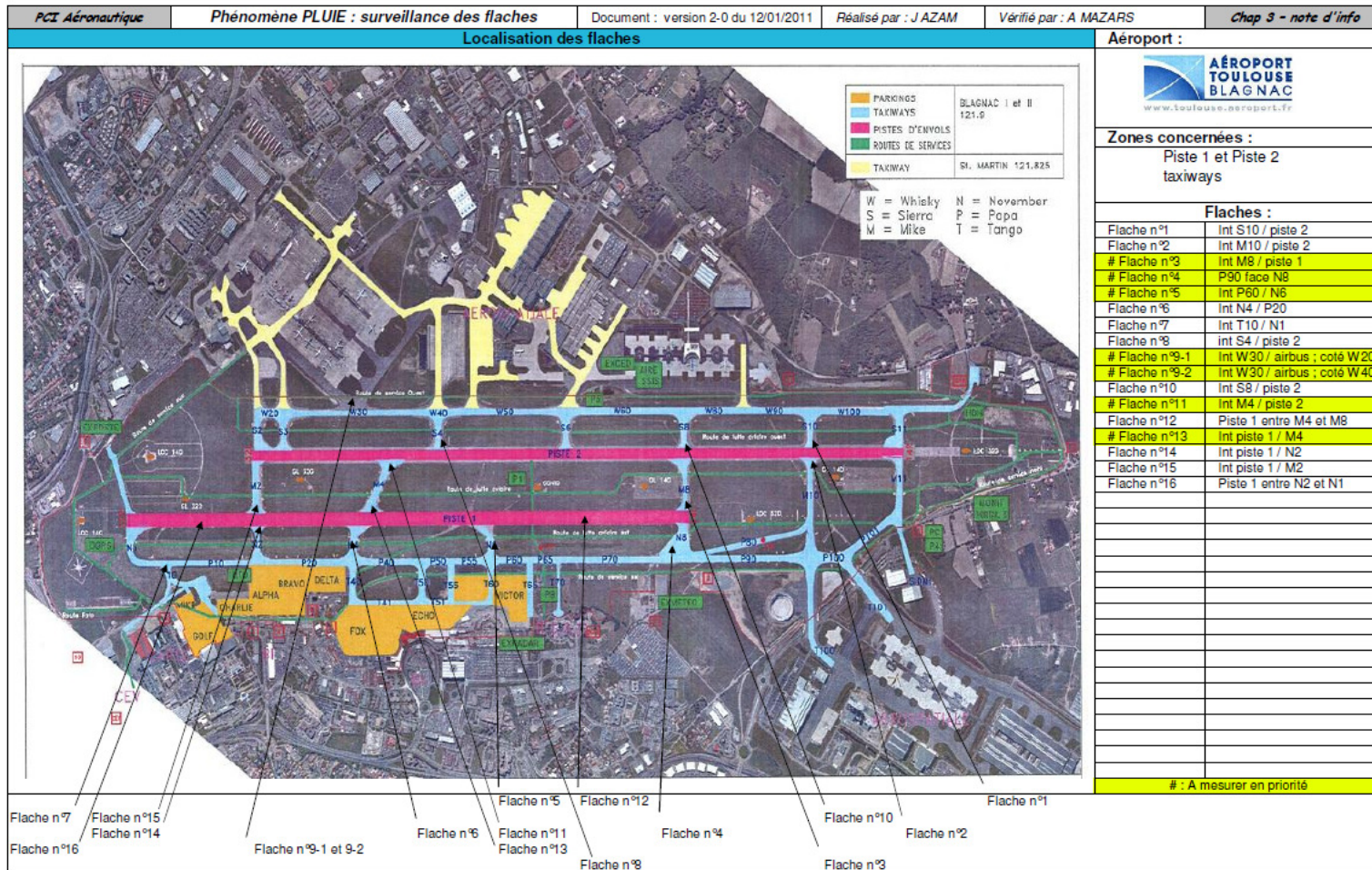
- Entretien préalable avec le personnel.
- Visite de la piste effectuée avec les superviseurs de pistes.



Cartographie des zones « à surveiller »

Ministère de l'Écologie, du Développement Durable, des Transports et du Logement


CETE Sud-Ouest - Labo de Toulouse - Groupe IDRA - section D3



Mise au point de grilles de relevé

• Observations

- Identification de l'événement
 - Date/intensité
- Suivi des dimensions des flaches
 - Relevé des dimensions
 - Dates et heures des relevés

| | | | | | |
|--|--|--------------------------------------|---|---------------------------|---------------------------|
| PCI Aéronautique | Phénomène PLUIE : surveillance des flaches | Document : version 2-0 du 12/01/2011 | Réalisé par : J AZAM | Vérifié par : A MAZARS | Chap 3 - note d'info |
| # Fiche n°13 | | | | | Int piste 1 / M4 |
| Événement : Pluie Faible – Pluie Forte – Orage (entourer le bon phénomène) | | | | | |
| Date début : ___/___/___ Heure début : _____ | | | Date fin : ___/___/___ Heure fin : _____ | | |
| Date : | mesure n°1 ___/___/___ | mesure n°2 ___/___/___ | mesure n°3 ___/___/___ | mesure n°4 ___/___/___ | mesure n°5 ___/___/___ |
| Heure : | _____ | _____ | _____ | _____ | _____ |
| Nom de l'agent : | _____ | _____ | _____ | _____ | _____ |
| Longueur : | _____ m | _____ m | _____ m | _____ m | _____ m |
| Largeur : | _____ m | _____ m | _____ m | _____ m | _____ m |
| Profondeur maxi : | _____ mm | _____ mm | _____ mm | _____ mm | _____ mm |
| <small>Nota : pour la longueur et la largeur d'une flache non géométrique, on prendra en compte approximativement le rectangle associé</small> | | | | | |
|  | | | veuillez dessiner la forme de la flache lors d'une ou plusieurs mesures (légende à créer) (choisir une couleur ou un style de trait) | | |
| | | | mesure n° ____ mesure n° ____ mesure n° ____ | | |
| | | | Observations : | | |



Capitalisation

- Débriefing
 - Meilleure connaissance de la plate-forme
 - Sensibilisation des opérateurs / partage
 - Périodicité / cas par cas
- Mise en relation des données évolution des flaches/données de pluviométrie
- Outils de programmation d'entretien (traitement des flaches...)



Expérimentation à Toulouse-Blagnac

- La cartographie
 - L'échelle de temps
 - Les moyens
 - Le rendu





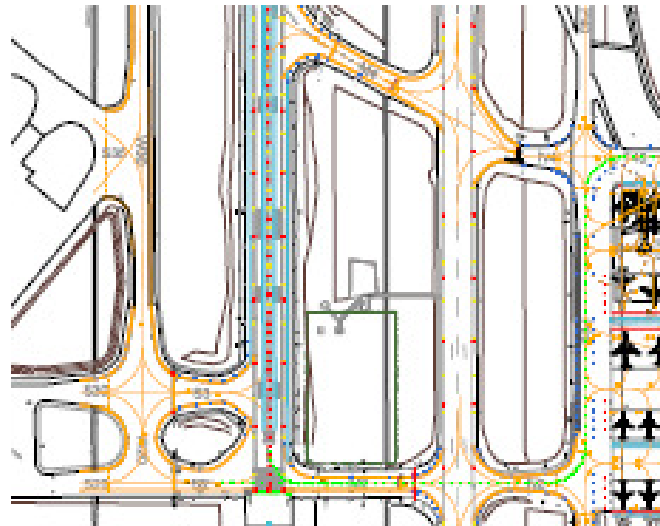
STAC



CETE
du Sud-Ouest

Laboratoire des
Ponts et
Chaussées de
Toulouse

Expérimentation à Toulouse-Blagnac



17 juin 2011

Journée technique du STAC
Service technique de l'aviation civile

Expérimentation à Toulouse- Blagnac

- La capitalisation
 - Les données météo associées
 - Les particularités
 - Les plaintes pilotes
 - Les limites à se fixer



Expérimentation à Toulouse-Blagnac

- L'exploitation

- Prévoir le niveau de dégradations sur la base des données météo
- Suivre peu mais informer bien
- Agir peu mais bien

Expérimentation à Toulouse- Blagnac

- Les actions correctives
 - Points singuliers
 - Points incontournables



Perspectives

- Elargir aux autres types d'évènements
 - Neige/verglas



Perspectives

■ Diffusion

- Rapport d'étude
- Mise à jour de la note d'information technique « Caractérisation de l'état de surface des pistes en conditions météorologiques dégradées »
- Octobre 2011





STAC

Merci de votre attention



CETE
du Sud-Ouest

Laboratoire des
Ponts et
Chaussées de
Toulouse



AZAM Jérémie
Jeremie.Azam@developpement-durable.gouv.fr
05 62 25 97 30

GERTHOFFERT Jonathan
Jonathan.Gerthoffert@aviation-civile.gouv.fr
01 49 56 81 50

HUAULT Marc
m.huault@toulouse.aeroport.fr
05 61 42 45 66